



RDC : 1 589 p.c.

Étage : 1 947 p.c.

Total : 3 536 p.c.

Garage : 589 p.c.

Lot : \_\_\_\_\_

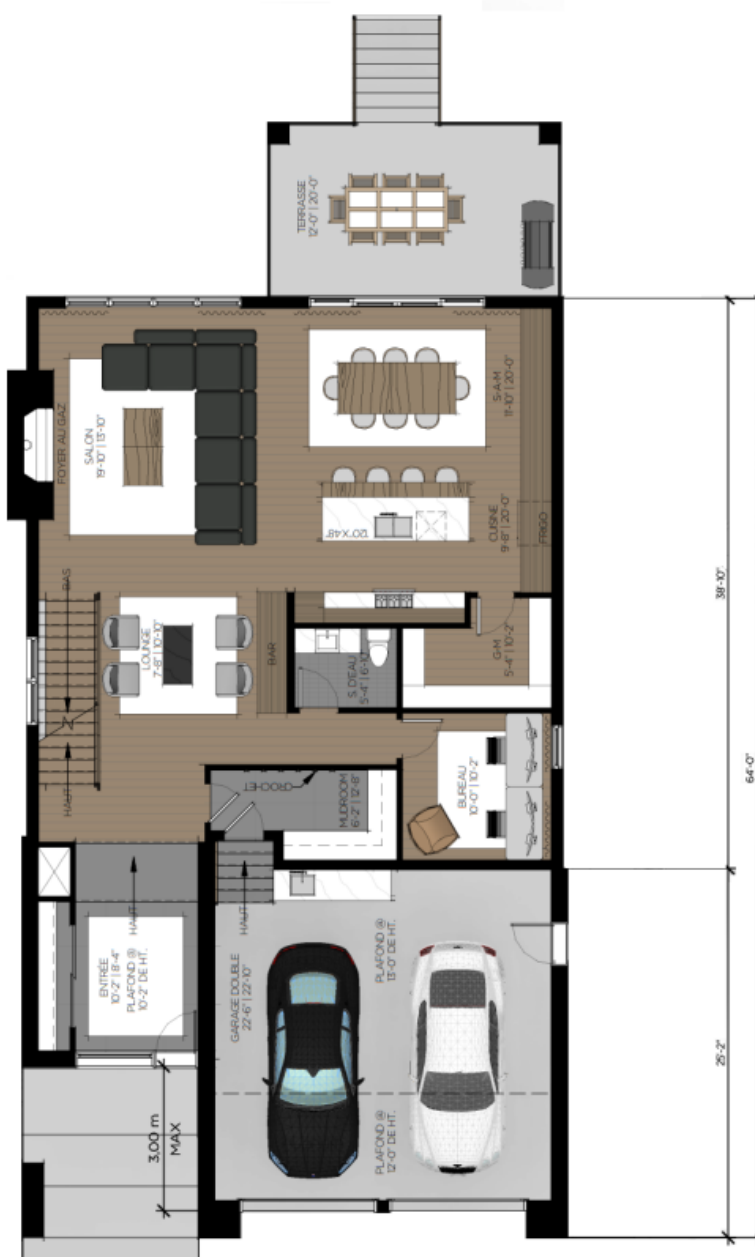
Initiales client : \_\_\_\_\_

Approuvé le : \_\_\_\_\_

**Modèle: 37 x 64**

**Façade I**

Note : Toutes les dimensions indiquées sont approximatives et sujettes à changements sans préavis. Les meubles et tous les éléments décoratifs ne sont pas inclus. Les textures et couleurs sont données à titre indicatif seulement.



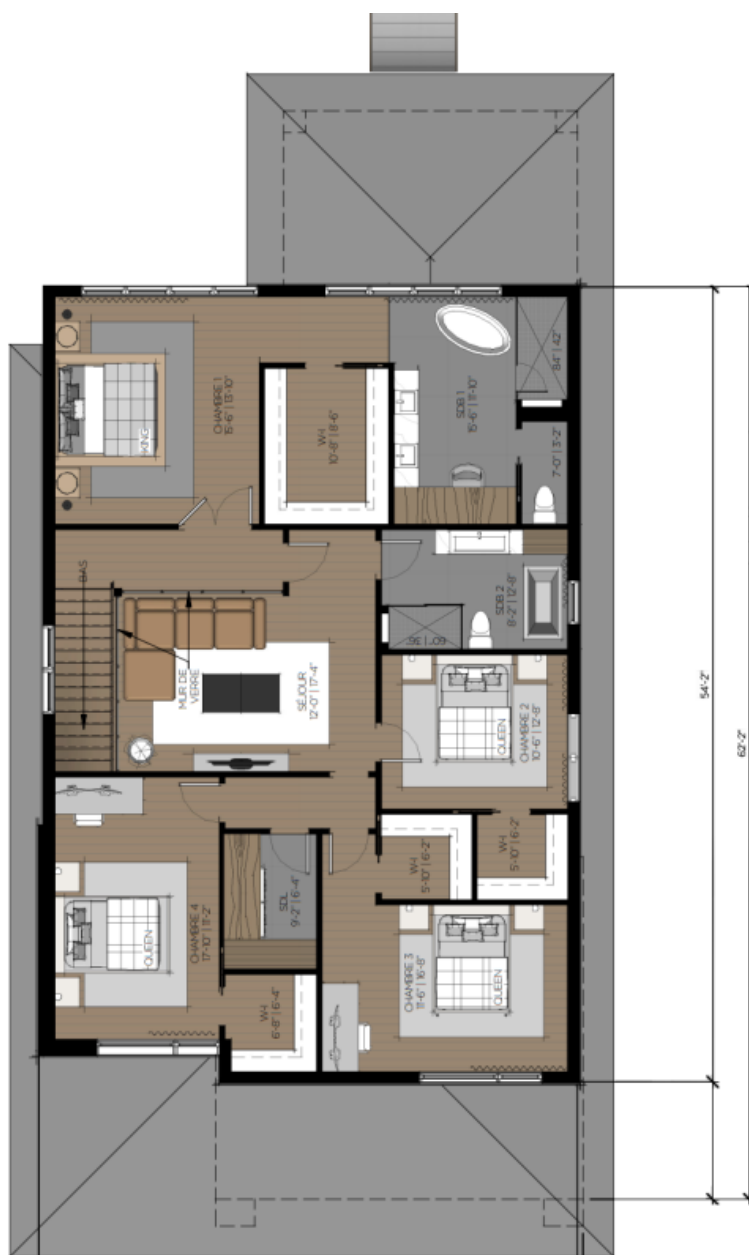
RDC :	1 589 p.c.
Étage :	1 947 p.c.
<b>Total :</b>	<b>3 536 p.c.</b>
Garage :	589 p.c.

Lot : \_\_\_\_\_  
 Initiales client : \_\_\_\_\_  
 Approuvé le : \_\_\_\_\_

## Modèle: 37 x 64

**Rez-de-chaussée | 1 589 pi² | Garage double**

Note : Toutes les dimensions indiquées sont approximatives et sujettes à changements sans préavis. Les meubles et tous les éléments décoratifs ne sont pas inclus. Les textures et couleurs sont données à titre indicatif seulement.



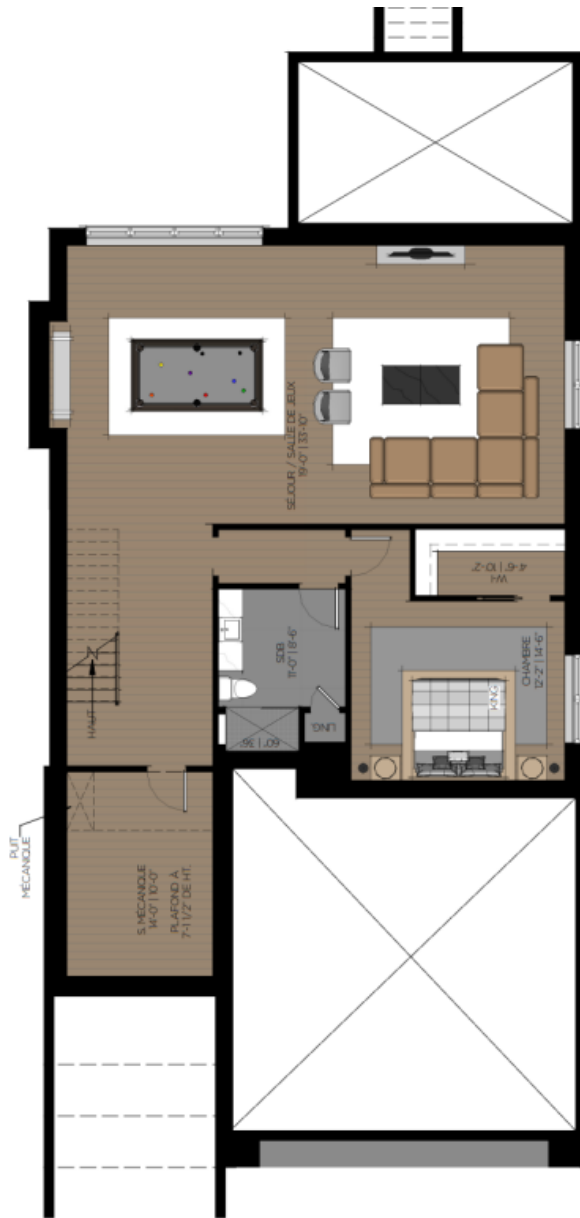
RDC :	1 589 p.c.
Étage :	1 947 p.c.
Total :	3 536 p.c.
Garage :	589 p.c.

Lot : \_\_\_\_\_  
Initiales client : \_\_\_\_\_  
Approuvé le : \_\_\_\_\_

## Modèle: 37 x 64

**Étage | 1 3947 pi<sup>2</sup> | 4 chambres à coucher**

Note : Toutes les dimensions indiquées sont approximatives et sujettes à changements sans préavis. Les meubles et tous les éléments décoratifs ne sont pas inclus. Les textures et couleurs sont données à titre indicatif seulement.



RDC :	1 589 p.c.
Étage :	1 947 p.c.
<b>Total :</b>	<b>3 536 p.c.</b>
Garage :	589 p.c.

Lot : \_\_\_\_\_

Initiales client : \_\_\_\_\_

Approuvé le : \_\_\_\_\_

## Modèle: 37 x 64

Sous-sol | Optionnel

Note : Toutes les dimensions indiquées sont approximatives et sujettes à changements sans préavis. Les meubles et tous les éléments décoratifs ne sont pas inclus. Les textures et couleurs sont données à titre indicatif seulement.